

BioWin™ 专业培训

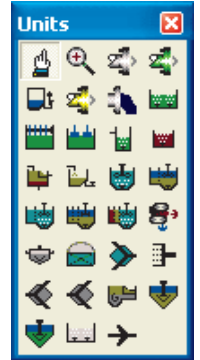
BIOWIN 培训课程

BioWin - 初级培训课程

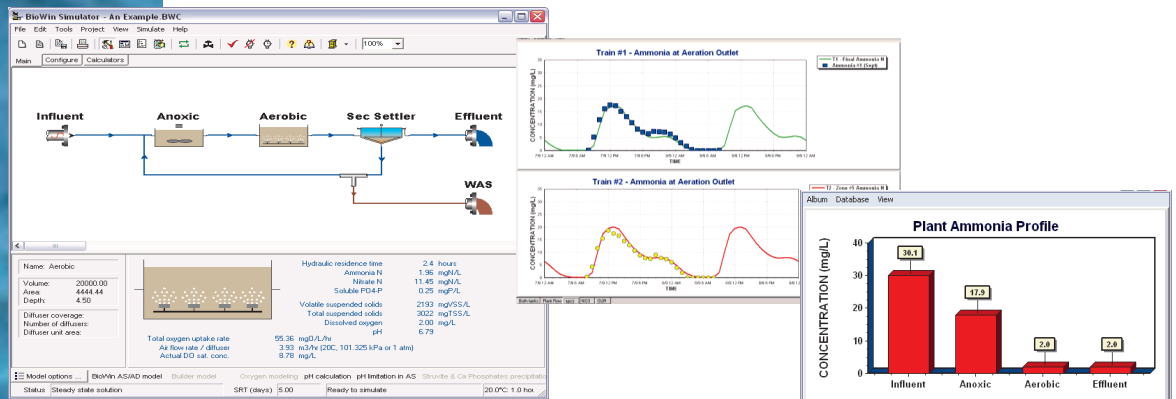
这个2天的训练课程是为工程技术人员应用 BioWin 的训练而编制。这个训练课程是基于参加者是BioWin的初学者假定，因此主要目标将提供BioWin软件本身的训练。这个目标通过集中于BioWin的应用即设计和运行问题的大量实例而达到。

课程包括以下题目：

- 建模和模拟的基本概念
- 熟悉 BioWin
- 建立 BioWin 的工艺结构
- 生物脱氮除磷的改造：硝化/反硝化/生物除磷的升级
- 污水特性表征
- 推流和完全混合流中的动态模拟和硝化
- 二沉池的模拟和硝化
- 曝气系统的模拟
- 实际污水处理厂模型的校准



... 更多



BioWin - 高级培训课程

这个2天的强化训练课程是为有经验的用户而设计。该课程由许多实例和演示组成，使得用户能更深的理解模型的细节和高级模型所要求的挑战。成熟的模型经验通过课程指导给予使用者。

包括的题目有：

- BioWin 新的特征
- 模型的变化和增加
- pH 模拟
- 甲醇添加
- 厌氧消化
- 鸟粪石沉淀
- 化学除磷
- 曝气和气相模拟

给你更多的提示和技巧...

... 更多

模拟能力和精度



BioWin™ 专业培训

讨论会和研讨会

模型校正

这个二天的互动式研讨会集中在模型的校正。这个普遍认为是基于模型的活性污泥工艺设计和优化中最敏感的问题。

独立于模型和软件，这个研讨会将建立一个实际可用的结构化的模拟研究方法。

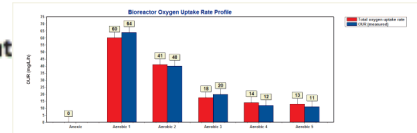
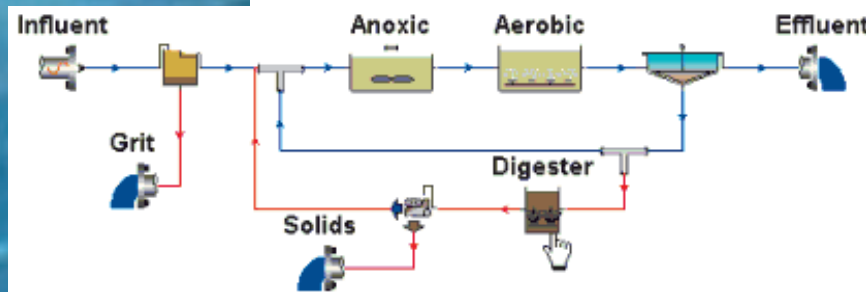
课程通过BioWin中使用实际的数据演示，包括了综合性的指导材料和专门的软件工具。

课程包括：

- 模拟中模型校正的综述
- 进水COD的组分化及其测量
- 校正的层次法
- TKN磷和其它参数
- 硝化速率的测量方法
- 小试验的指南
- 硝化参数的评价
- 反硝化速率，缺氧产泥率
- 其它的生物动力学参数
- 氧转移模拟中的参数
- 模拟实例研究
- 实际的模型校正-互动的演示

基于EnviroSim有关污水组分化，动力学参数测量以及实验和校正技术的最新的广泛的研究。

... 提供最好的模



研讨会和用户化课程

EnviroSim 常常贡献专家和专长于主要的专业机构的研讨会，任务组和会议 (WEF & IWA)。

各种培训课程可用户化以满足你的专门需要。如SBR，氧化沟，MBR工艺的模拟。

说明

培训课程一般在EnviroSim培训设施中举行或者在用户提供的地点举行。

课程参加人数有限以提供参加者足够的时间与EnviroSim培训教师的交流

ENVIROSIM 团队

为了满足你在模型建造，模拟，模拟软件，培训，工艺评价和优化方面的需要！请与EnviroSim专家联系，加入我们模拟俱乐部！

www.envirosim.com
tel +1 905-481-2607

info@envirosim.com
fax +1 905-481-2610

